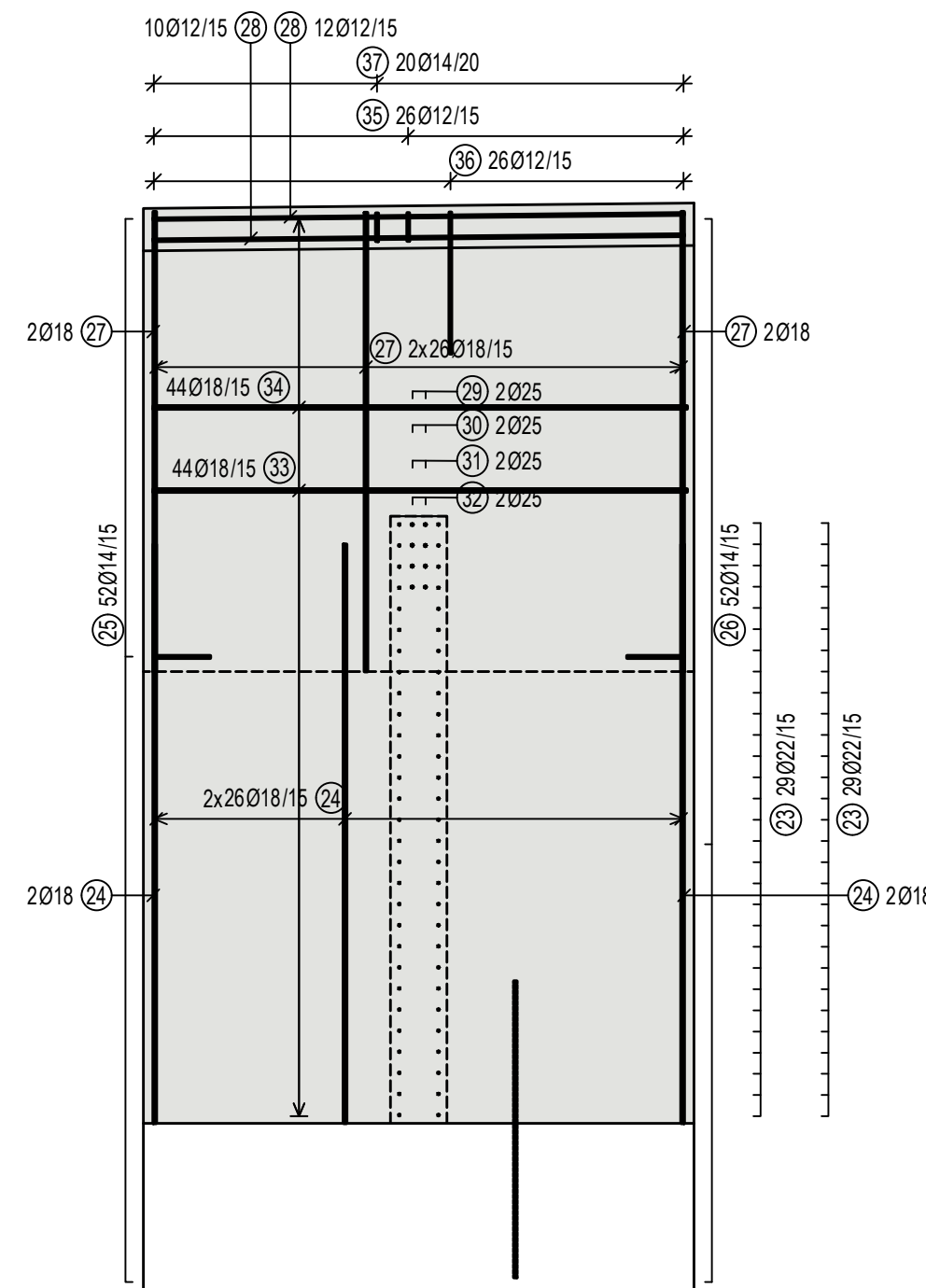


ARMATurna RISBA DESNE STENE KRILNEGA ZIDU V OSI 1

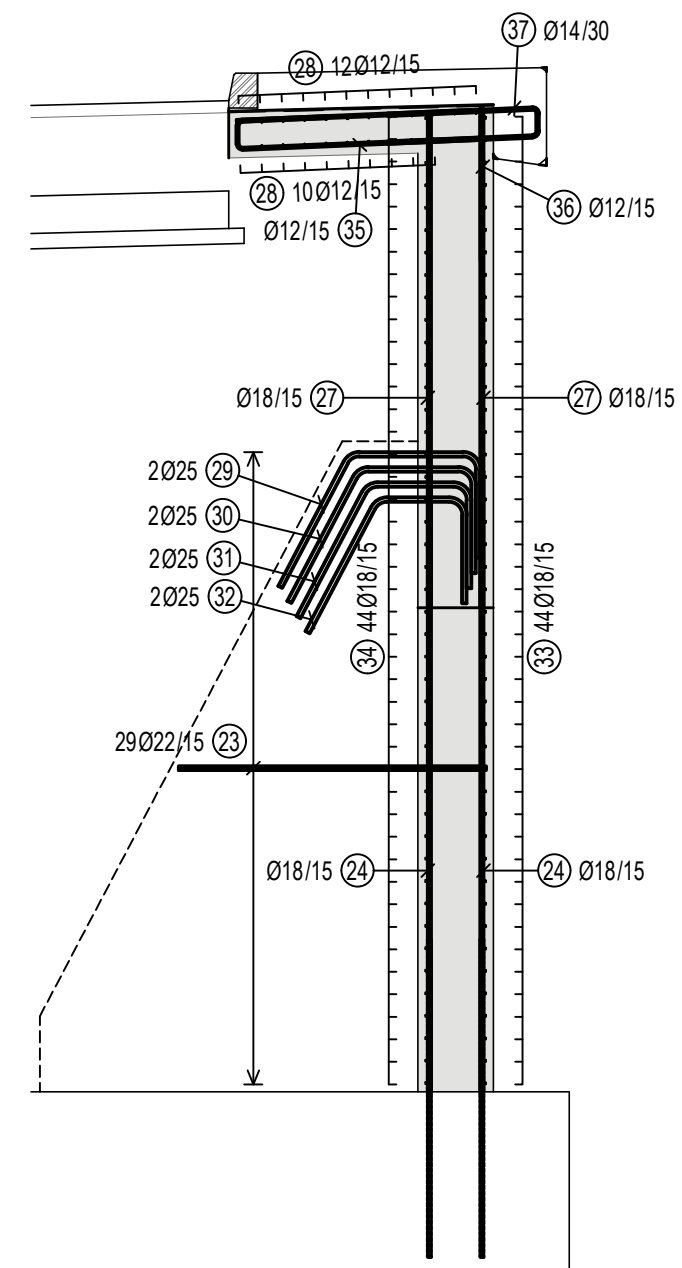
POGLED A-A

M 1:50



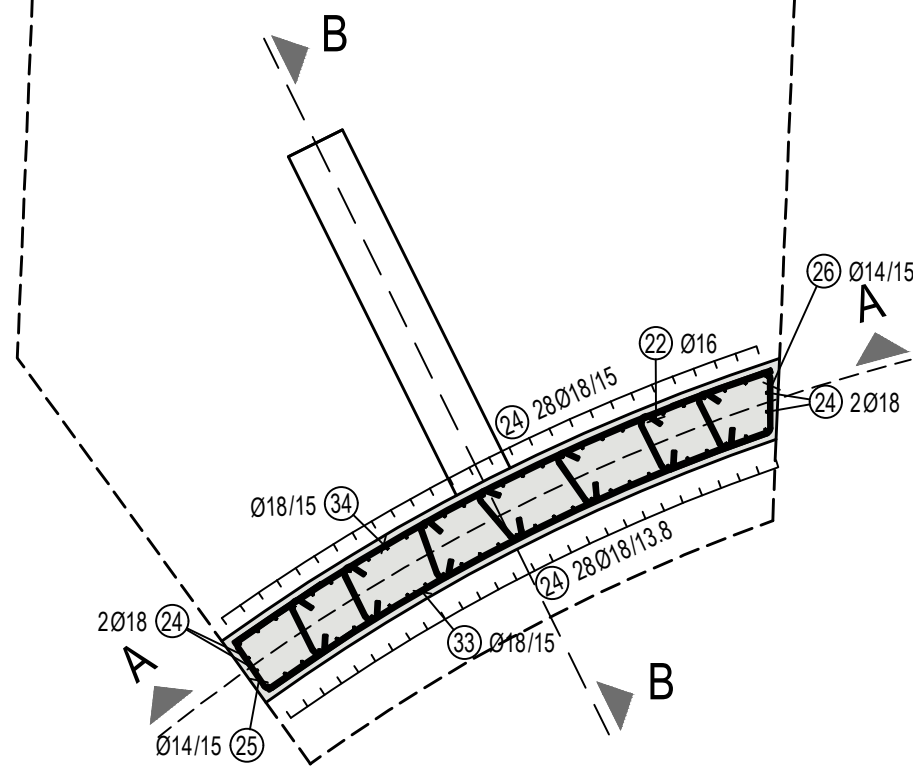
PREREZ B-B

M 1:50



TLORIS

M 1:50



PALIČNA ARMATURA Poz.	Kom.	Jeklo: B500B		Gradbena faza: STENA DESNO						
		fi	Dolžina	D12	D14	D16	D18	D22	D25	
22	100	16	0.680			68.000				
23	58	22	2.470*							
24	56	18	4.100				229.600		143.260	
25	52	14	1.800		93.600					
26	52	14	1.810		94.120					
27	56	18	3.250				182.000			
28	22	12	3.760	82.720						
29	2	25	2.570						5.140	
30	2	25	2.470						4.940	
31	2	25	2.380						4.760	
32	2	25	2.290						4.580	
33	44	18	3.730				164.120			
34	44	18	4.000				176.000			
35	26	12	2.620	68.120						
36	26	12	2.610	67.860						
37	20	14	2.180		43.600					

* = srednja

Skupna dolžina	218.700	231.320	68.000	751.720	143.260	19.420
kg / m	D12 0.920	D14 1.242	D16 1.621	D18 2.020	D22 3.092	D25 3.951
kg / d	201.204	287.299	110.228	1518.474	442.960	76.728

Skupna masa (kg) 2636.893

Fiksne in standardne dolžine Jeklo: B500B Gradbena faza: STENA DESNO

fi (mm)	Skupna L	kg/m	Masa (kg)
12	82.720	0.920	76.102
18	411.600	2.020	831.432

Skupna masa (kg) 907.534

strojno Jeklo: B500B Gradbena faza: STENA DESNO

fi (mm)	Skupna L	kg/m	Masa (kg)
12	135.980	0.920	125.102
14	231.320	1.242	287.299
16	68.000	1.621	110.228
18	340.120	2.020	687.042
22	143.260	3.092	442.960
25	19.420	3.951	76.728

Skupna masa (kg) 1729.359

Povzetek izvlečka Jeklo: B500B Gradbena faza: STENA DESNO

Fiksne in standardne dolžine	907.534
strojno	1729.359

Skupna masa (kg) 2636.893

MATERIALI

Vsi materiali morajo biti certificirani in ustrezati zahtevam iz tehničnih smernic za ceste TSC 04.100.

BETON (SIST EN 206-1, SIST 1026):

konstrukcijski element	zahteve
hodniki, robni venci	C 30/37, XD3, XF4, 4 % zračnih por, PV-III, VB3
prekladna konstrukcija	C 35/45, XD1, XF2, PV-I, VB2
oporniki, stene in krila	C 30/37, XD3, XC3, XF4, PV-III, VB3
temeljne in prehodne plošče	C 25/30, XC2, XA1(po potrebi), PV-I, VB1
podbeton	C12/15, X0

ARMATURA (SIST EN 10080)

- rebrasto armaturno jeklo B500 B
- zaščitni sloj: vse površine 5,00 cm

št.	spremenba	opis spremembe	datum	podpis
02				
01				

investitor:	Občina Sevnica Glavni trg 19a 8290 Sevnica	objekt:	Komunalno opremljanje v PC Sevnica – Preložitev ceste LC373071 od km 0,0+21,0 do km 0,2+16,70 in ureditev dostopne ceste JP594281 ter izvennivojskega križanja z železniško progo št. 81 Sevnica–Trebnje v Sevnici
-------------	--	---------	--

vodilni projektant:	pnz PNZ svetovanje projektiranje d.o.o.	načrt:	2 Načrt s področja gradbenišva 2/01 NADVOZ
---------------------	---	--------	---

projektant načrta:	pnz PNZ svetovanje projektiranje d.o.o.	risba:	Armaturni načrt: Krilni zid v osi 1- stena desno
--------------------	---	--------	---

vodja projekta:	ident. št. IZS:	podpis:	merilo:
Marko JELENC, univ. dipl. inž. grad.	G-0123		1:50
pooblaščen inž.: Ervin JEZOVSKEK univ.dipl.inž.grad.	G-3891		št. načrta: K-761
obdelovalec: Tomaz Šabec, mag. inž. grad.	G-4681		št. risbe: G.271.12
		vrsta projekta: PZI	datum: April 2021

št. odseka:	arhivska številka:	vrsta dokumentacije:	šifra priloge:	črna koda:
		004.2160	G.271	